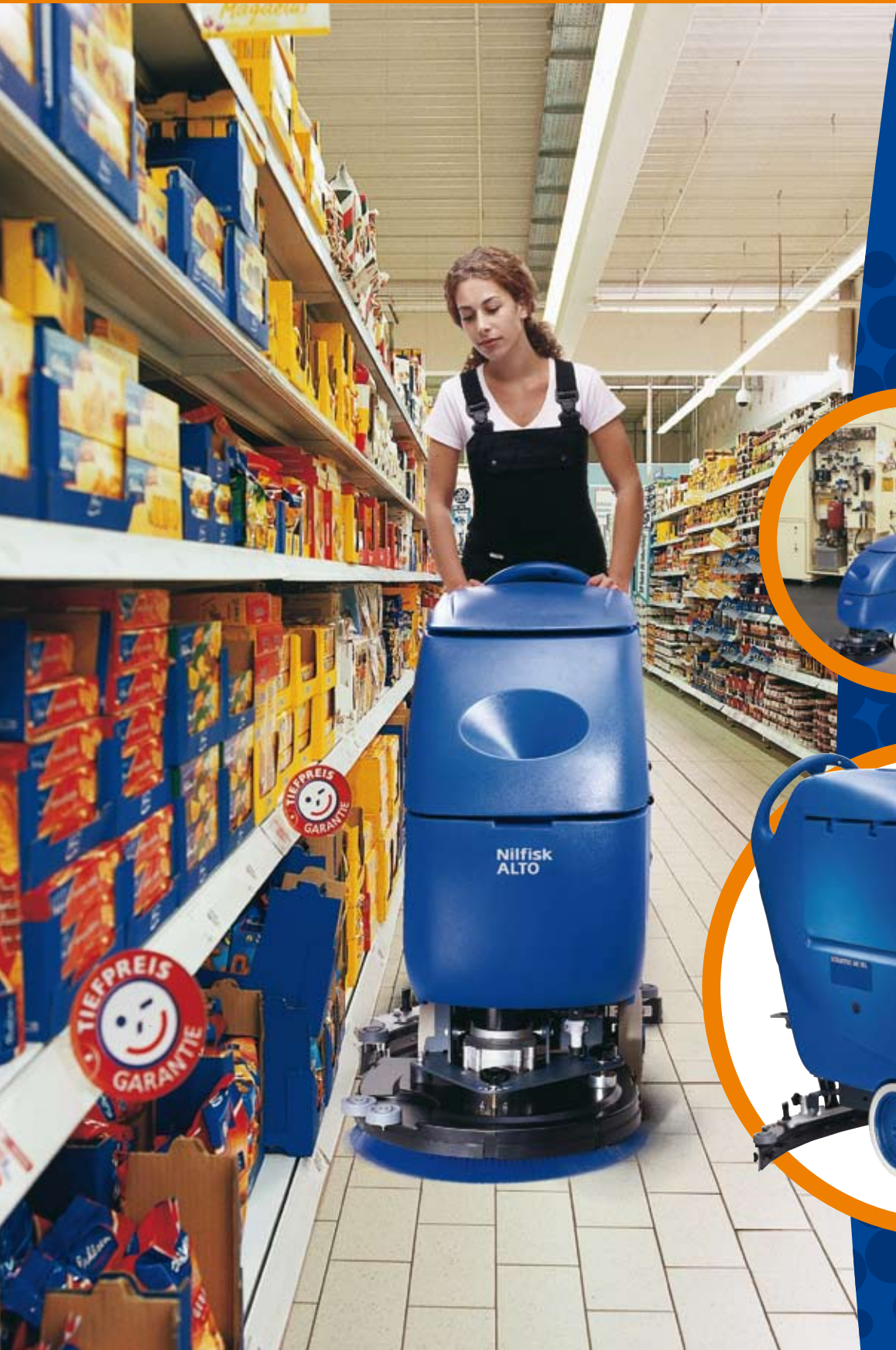


# SCRUBTEC 5 og 6 – HELT KOMPROMISLØS



## Nilfisk ALTO

*Why Compromise*



# En overlegen serie af gulvvaskemaskiner



Nem adgang til rengøring af snavsvandstank

Denne nye SCRUBTEC-serie af walk-behind gulvvaskemaskiner repræsenterer en moderne og praktisk tilgang til effektiv gulvrengøring. I kraft af sin politik om løbende dialog med kunderne er Nilfisk-ALTO i stand til at udvikle maskiner med de funktioner, som brugerne rent faktisk efterspørger. Hverken mere eller mindre.

Derfor er SCRUBTEC 5 & 6-serien ikke udstyret med smarte klokker og fløjter. Alle maskiner er konstrueret i henhold til de højeste tænke-lige kvalitetsstandarder, men de er enkle at betjene, lette at bruge og fås til en fornuftig pris. Kort sagt har serien de funktioner, der er vigtige, mens de overflødige dele er skåret væk.

SCRUBTEC-serien tilbyder løsninger til hurtig, effektiv og prisbillig rengøring. Maskinerne er ekstremt effektive, sikrer et hurtigt afkast og er de walk-behind gulvvaskemaskiner, der giver den bedste løsning til prisen af alle modeller på markedet.

## Produktivitet i fokus

- Der kræves ikke værktøj ved udskiftning af sugegummi.
- Enkelt, "one-touch"-betjeningspanel giver færre betjeningsfejl.
- Let adgang til snavsvandstanken mindsker rengøringstiden.
- Rentvandstanken er nem at genopfylde fra nærmeste vandforsyning.

## Ergonomi i fokus

- Enestående lavt støjniveau. Maskinerne kan arbejde i selv støjfølsomme miljøer.
- Enestående udsyn.
- Automatisk af- og påmontering af børster.
- Ergonomisk greb med store betjeningsknapper.

## Driftssikkerhed i fokus

- Robust karrosseri i polyethylen med længere levetid og mindre vedligeholdelse.
- Frit monteret børstehoved, store hjul, vandtæt elektronisk styreboks, der giver driftssikkerhed og længere levetid.

## Effektivitet i fokus

- Udskifteligt børstehoved med 3 vaskebredder (45, 53 og 61 cm) eller 51 cm cylindrisk.
- Justerbart børstetryk giver de bedste resultater under alle forhold.
- Store hjul, der ikke laver mærker og er lette at dreje og bruge på alle gulvflader.
- Stort udvalg af tilbehør gør det muligt at "skræddersy" maskinen til individuelle behov.
- Blandt ekstraudstyret kan nævnes indbygget batterioplader og system til blanding af rengøringsmidler.



System til blanding af rengøringsmidler som ekstraudstyr

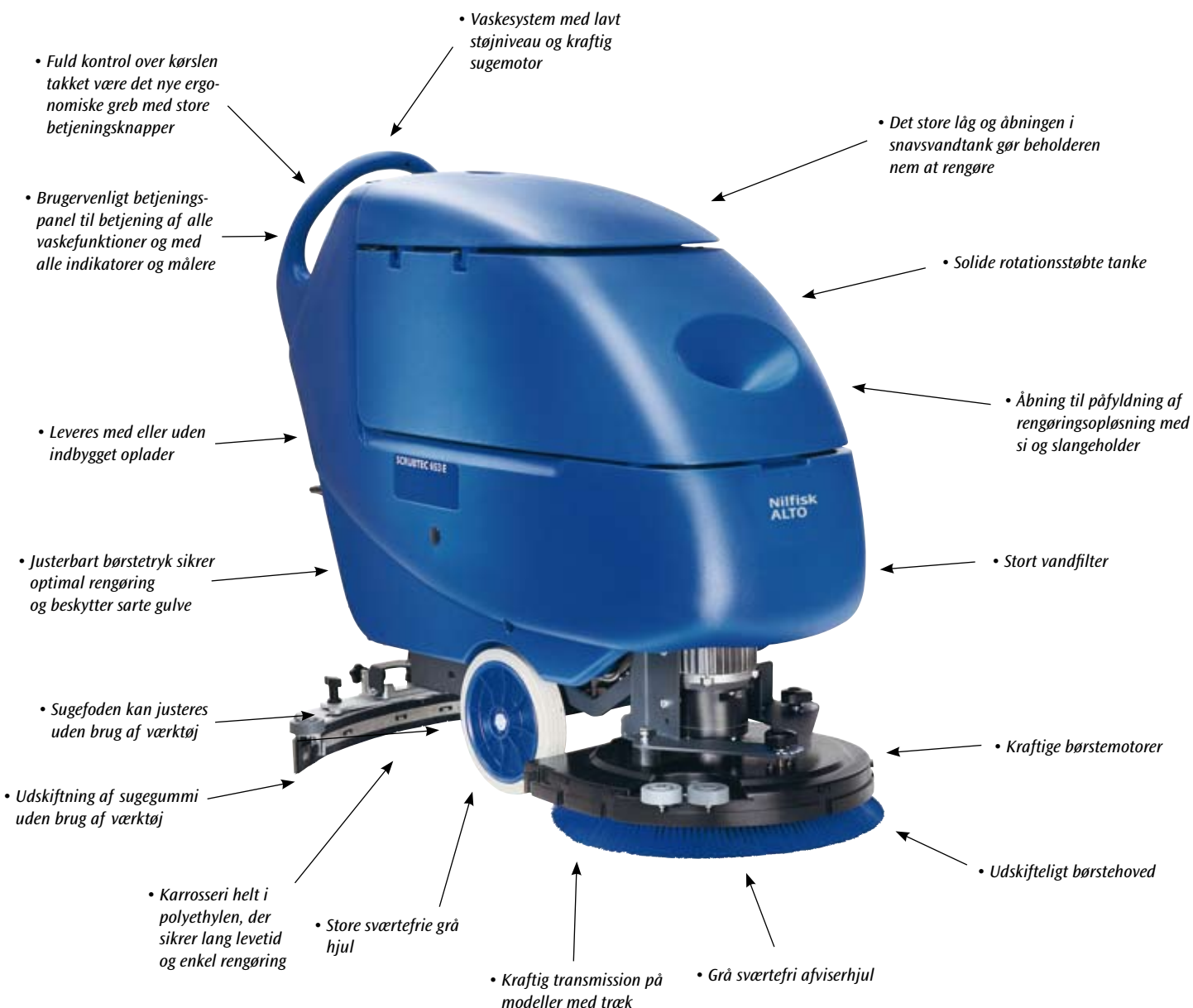
Ergonomisk greb og brugervenligt betjeningspanel

# Den rigtige løsning

... til enkel og effektiv rengøring af gulve inden for en lang række områder som for eksempel hospitaler, forretninger, produktionsanlæg, bilforhandlere, værksteder, varehuse, restauranter og hoteller samt alle andre steder, hvor rene gulve har stor betydning.



## Fuld valuta for pengene



# Vælg den SCRUBTEC der passer bedst til dine behov

Denne nye SCRUBTEC-serie af walk-behind-gulvvaskemaskiner fra Nilfisk-ALTO fås i forskellige versioner. Det udskiftelige børstehoved giver mulighed for at vælge mellem tre forskellige vaskebredder (45 cm, 53 cm og 61 cm) samt en 51 cm cylindrisk børste. Vælg den løsning, der passer til netop dine behov, og tilføj ekstraudstyr, så du får netop den maskine, du har brug for.



## Ekstraudstyr:

- Indbygget batterioplader
- System til blanding af rengøringsmidler
- Forskellige rondeller til forskellige opgaver
- En serie af børster til grov og let rengøring
- Timetæller
- Forskellige sugegummi

B for "batteri", E for "el/kabel"

TEKNISKE DATA:	SCRUBTEC 545 E	SCRUBTEC 545 BL	SCRUBTEC 553 E	SCRUBTEC 553 BL
Vaskebredde (mm/In)	450/18"	450/18"	530/21"	530/21"
Sugefodsbredde (mm)	760	760	760	760
Teoretisk kapacitet 4km/h (m <sup>2</sup> /t)	1800	1800	2120	2120
Rent-/snavsvandtank (l)	42/42	42/42	42/42	42/42
Energikilde (V-Hz)	220/240-50/60	24	220/240-50/60	24
Børstemotorens effekt (W)	1100	480	1100	480
Børstetryk (kg)	30	23/33	32	25/35
Sugemotorens effekt (W)	550	330	550	330
Drivmotorens effekt (W)	-	200	-	200
Hastighed (km/t)	-	4,5	-	4,5
Mål LxBxH (mm)	1190x510x1050	1190x510x1050	1220x540x1050	1220x540x1050
Vægt med batterier (kg)	176	237	177	238
<b>STANDARDUDSTYR:</b>				
Sugefod	Ja	Ja	Ja	Ja
2 x cylindriske børster	Nej	Nej	Nej	Nej
Batteri (kun kombimodeller)	Nej	Ja/Nej	Nej	Ja/Nej
Børste (kun E- og kombimodeller)	Ja	Ja/Nej	Ja	Ja/Nej
Bestillingsnr.	9087182020	9087173020	9087184020	9087179020
TEKNISKE DATA:	SCRUBTEC 651 BCL	SCRUBTEC 653 E	SCRUBTEC 653 BL	SCRUBTEC 661 BL
Vaskebredde (mm/In)	510/20"	530/21"	530/21"	210/24"
Sugefodsbredde (mm)	760	760	760	810
Teoretisk kapacitet 4km/h (m <sup>2</sup> /t)	2040	2120	2120	2440
Rent-/snavsvandtank (l)	55/55	55/55	55/55	55/55
Energikilde (V)	24	220/240-50/60	24	24
Børstemotorens effekt (W)	2x400	1100	480	2x350
Børstetryk (kg)	32	34	25/40	27/42
Sugemotorens effekt (W)	330	550	330	330
Drivmotorens effekt (W)	200	-	200	200
Hastighed (km/t)	5,6	-	5,6	5,6
Mål LxBxH (mm)	1250x570x1090	1320x540x1090	1320x540x1090	1310x650x1090
Vægt med batterier (kg)	257	186	254	255
<b>STANDARDUDSTYR:</b>				
Sugefod	Ja	Ja	Ja	Ja
2 x cylindriske børster	Ja	Nej	Nej	Nej
Batteri (kun kombimodeller)	Ja/Nej	Nej	Ja/Nej	Ja/Nej
Indbygget oplader (kun OBC- og kombimodeller)	Ja/Nej	-	Ja/Nej	Ja/Nej
Børste (kun E- og kombimodeller)	Ja	Ja	Ja/Nej	Ja/Nej
Bestillingsnr.	9087192020	9087198020	9087189020	9087195020

Batterimodeller af SCRUBTEC 545, 553 og 653 fås med og uden køremotor



Nilfisk-ALTO er et varemærke ejet af Nilfisk-Advance A/S, som er en af verdens førende leverandører af professionelt rengøringsudstyr med en omsætning på € 780 mio. og 5.000 ansatte. Vi har hovedkontor i Danmark og salgsselskaber i de fleste europæiske lande, Nordamerika og Asien. Vi har produktionsfaciliteter i Danmark, Tyskland, Italien, Ungarn, Singapore, Kina og USA.

Vi tilbyder højtryksrensere, støv-/vådsugere og gulvrensingsmaskiner af høj kvalitet til landbruget, auto- og transportbranchen, industrien, bygge- og anlægsbranchen og private forbrugere.

Med Nilfisk-ALTO varemærket har vi fokus på nytænkning og vækst. Vi tror på tætte og langvarige relationer med både kunder, leverandører og medarbejdere.

Der kan ikke gøres krav gældende af oplysninger eller illustrationer i denne brochure. Ret til ændringer af tekniske data, design og udstyr forbeholdes.

Forhandler:

Nilfisk-ALTO  
- en division af Nilfisk-Advance A/S  
Industrivej 1  
DK-9560 Hadsund  
Tlf.: 72 18 21 20  
Fax: 72 18 21 11  
www.nilfisk-alto.dk

**Nilfisk  
ALTO**  
Why Compromise