

HEDTVANDSRENSERE – HELT KOMPROMISLØS

Komplet program af hedtvandsrensere til professionelt brug



**Nilfisk
ALTO**

Why Compromise

Flowstyret kontrolsystem

- Øget komfort og driftssikkerhed



Flowstyret kontrolsystem

Det flowstyrede kontrolsystem er baseret på traditionel KEW-teknologi, der har været testet og gennemprøvet i over 35 år. Start- og stopimpulserne til motoren kommer fra vandets bevægelse gennem systemet – ikke fra et fald eller en stigning i pumpestrykket. I 2009 lancerede Nilfisk-ALTO det enestående flowstyrede kontrolsystem på hedtvandsrensere i serierne NEPTUNE 4, 5 og 7.

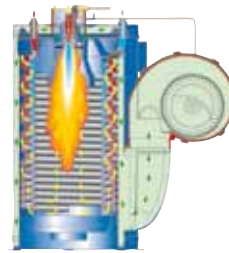
Systemet har masser af fordele, blandt andet stor brugervenlighed og øget sikkerhed, når renseren kører i omløb:

- Øget brugerkomfort, når renseren er i standby: Intet tilbageværende tryk i slange og spulehåndtag, når maskinen kører i omløb. Det bevirker, at slangen er lettere at manøvrere med. Samtidig gør det renseren mere sikker at arbejde med, at der ikke er konstant tryk på slangen.
- Længere levetid: I et trykstyret kontrolsystem kan mindre lækager i tilbehør eller rør få motoren til at starte og stoppe – det giver kortere levetid for motoren og kan i værste fald medføre, at motoren bryder sammen. I et flowstyret kontrolsystem derimod får små lækager ikke motoren til at starte og stoppe, og det giver renseren længere levetid.
- Når spulehåndtaget aktiveres, bevirker det gradvist øgede tryk, at brugeren oplever en blid og mere behagelig opstart uden de store tilbagestød.
- Servicevenligt system med let adgang til de vigtigste komponenter.
- Lavt tryk på topstykket.

Når hedtvandsrensere i serierne NEPTUNE 4, 5 og 7 FA anvendes med vandtank med tilbageløbsstop og BA-ventil (tilbageløbsventil), overholder de standarderne EN 1717 og EN 60335-2-79.

Pumper og kedler

- Stor driftssikkerhed og intelligent styring



NA5-pumpen

Den innovative NA5-pumpe fra Nilfisk-ALTO er udviklet med henblik på at levere en rigtig god rengøringseffekt og meget stor driftssikkerhed. Med de nye hedtvandsrensere, NEPTUNE 4 FA og 5 FA, får man altså rengøringsopgaven fra hånden hurtigere og forlænger samtidig levetiden for sin højtryksrenser – og dét er med til at spare på vedligeholdelsesomkostningerne.

NA5-skråskivepumpen er ikke blot robust og omkostnings-effektiv – den er også støjsvag, hvilket gør rengøringsarbejdet mere behageligt.

Der er ikke gået på kompromis med materialekvalitet og levetid.

- Keramiske stempler, der har høj modstandsdygtighed over for slitage
- Messingtopstykke, der giver længere levetid
- En motor med kun 1450 omdr./min. driver den nye pumpe, og det giver en stor reduktion i støjniveau og uovertruffen holdbarhed.

C3-pumpen

Vores førsteklasses hedtvandsrenser, NEPTUNE 7 FA, er udstyret med den velkendte C3-motor-/pumpeenhed. De mest fremtrædende egenskaber for NEPTUNE 7 FA-serien er uovertruffen levetid og en fantastisk robusthed.

- Fire stempler sikrer minimal belastning
- Keramiske stempler giver høj modstandsdygtighed over for slitage
- Oscillerende skråskive med forstærkede lejer betyder mindre friktion mod stempelhovederne
- Motor med kun 1450 omdr./min.

Servicevenlig EcoPower-kedel

EcoPower-kedlen, der blev lanceret i 2003 som den første virkelig omkostningseffektive kedel, har en høj ydeevne. Det betyder færre omkostninger til brændstof, der forsvinder op i den blå luft. Der kan opnås brændstofbesparelser på helt op til 16 %.

EcoPower-kedlen har en DuoMotor-funktion, der sikrer, at kedlen får luft til forbrændingsprocessen uanset fasefølge.

En ren forbrændingsproces betyder, at kedlen holdes renere og arbejder mere effektivt i længere tid. Og så kan spiralen desuden afmonteres på rekordtid, idet samlingerne er placeret optimalt.

EcoPower-kedlen er termostatstyret og indstillet til automatisk at arbejde ved den mest omkostningseffektive temperatur, nemlig ca. 60°C. Det giver den bedste kombination af varmt vand og lave omkostninger. Men selv ved højere temperatur-indstillinger arbejder kedlen effektivt og økonomisk. Endda ved de helt svære affedningsopgaver, der kræver meget høje temperaturer, er EcoPower-kedlen stadig langt mere økonomisk i drift end de fleste andre produkter.



NEPTUNE 1 og 2

- En evolution inden for hedtvandsrensere



▲ NEPTUNE 1-22



▲ NEPTUNE 2 X

NEPTUNE 1 / 2

- Opretstående pladsbesparende design
- Mobilt design med god vægtfordeling - god ergonomi
- 2800 RPM motor med aksialpumpe, keramiske stempler (NEPTUNE 2), rustfrie stålstempler (NEPTUNE 1) samt messingtopstykke øger pumpens levetid
- Trykstyret unloader
- EcoPower: Høj forbrændingsevne og lavere brændstofforbrug. Effektivitet > 92% og reduceret luftforurening
- Duo motor system - separate motorer for højtrykspumpe og oliefyr
- QuickService: Vedligeholdelsesomkostningerne minimeres. Servicetid reduceres med op til 25%
- Reduceret driftsomkostninger
- Automatisk start/stop
- Robust stålramme og chassis
- Indikator for lavt brændstof-niveau
- Flamme-føler
- Sensor for udstødningsrøg-gas
- Internt højtryksskemi-system (NEPTUNE 2) eller lavtryksskemi-system (NEPTUNE 1) med sugeslange og doseringsventil
- Integreret aftagelig rengøringsmiddel tank
- Alle kontrolknapper er overskueligt placeret på ét sted
- To holdere til dyserør
- ErgoSystem tilbehør: Optimal brugervenlighed
- X modeller: Indbygget slangerulle og længere slange (NEPTUNE 2)



NEPTUNE 1 og 2 har et opretstående, pladsbesparende design, der letter opbevaring og transport, og de praktiske transporthåndtag gør renseren let både at skubbe og trække.

NEPTUNE 1 og 2 kan stilles af vejen i et hjørne af værkstedet og transporteres let i varevognen. Fås også med et praktisk, pladsbesparende vægophæng.

TEKNISKE SPECIFIKATIONER	NEPTUNE 1-22	NEPTUNE 2-26	NEPTUNE 2-26 X	NEPTUNE 2-33	NEPTUNE 2-33 X	NEPTUNE 2-41	NEPTUNE 2-41 X
Pumpetryk (bar/MPa)	110/11	145/14,5	145/14,5	170/17	170/17	190/19	190/19
Rensekraft (kg)	2,2	2,6	2,6	3,3	3,3	4,1	4,1
Vandmængde, Q _{max} /Q _{IEC} (l/time)	600/540	600/530	600/530	690/630	690/630	780/730	780/730
Max. temp. på tilgangsvand (°C)	40	40	40	40	40	40	40
Stempler, type/antal (stk.)	Rustfrie / 3	Keramiske / 3	Keramiske / 3	Keramiske / 3	Keramiske / 3	Keramiske / 3	Keramiske / 3
Pumpe (RPM)	2800	2800	2800	2800	2800	2800	2800
Vandtemperatur v./ max. vand/damp (°C)	80/-	80/150***	80/150***	80/150***	80/150***	80/150***	80/150***
Brændstofforbrug, ΔT=45°C (kg/time)	2,6	2,6	2,6	3,1	3,1	3,5	3,5
Brændstofføltank (l)	17	17	17	17	17	17	17
Dimensioner, L x B x H (mm)	607 x 688 x 1000	607 x 688 x 1000	607 x 688 x 1071	607 x 688 x 1000	607 x 688 x 1071	607 x 688 x 1000	607 x 688 x 1071
Vægt (kg)	91	97	99	97	99	97	99
Optagen effekt (kW)	2,8	3,4	3,4	4,1	4,1	5,1	5,1
Spænding/antal faser/frekvens/strømforbrug (V~/Hz/A)	230/1/50/12*	230/1/50/14,5*	230/1/50/14,5*	400/3/50/8*	400/3/50/8*	400/3/50/9*	400/3/50/9*
Rengøringsmiddel tank (l)	5	5	5	5	5	5	5
Elkabel, længde (m)	5	5	5	5	5	5	5
Automatisk start/stop	●	●	●	●	●	●	●
Dyse størrelse	0400	0340	0340	0370	0370	0400	0400
STANDARDTILBEHØR							
Højtryksslange (DN6)	301002275 [10 m]	301002275 [10 m]	101117763 [15 m]	301002275 [10 m]	101117763 [15 m]	301002275 [10 m]	101117763 [15 m]
Ergo 2000 spulehåndtag	106403122	106403122	106403122	106403122	106403122	106403122	106403122
Ergo kobling	101119496	101119496	101119496	101119496	101119496	101119496	101119496
Vandtilgangskobling**	32541	32541	32541	32541	32541	32541	32541
FlexoPower Plus dyserør u. dyse	106402281						
Universal Plus dyserør u. dyse		106403036	106403036	106403036	106403036	106403036	106403036
Tornado Plus dyse		101119735	101119735	101119737	101119737	101119738	101119738
Slangerulle			107145197		107145197		107145197
BESTILLINGSNR.	107145000	107145003	107145004	107145009	107145010	107145013	107145014

* Andre spændingsvarianter tilbydes.

** Gardena.

*** Ved reduceret vandmængde.

NEPTUNE 4 FA

- En effektiv og driftssikker hedtvandsrenser



NEPTUNE 4 FA / FAX

- EcoPower: Høj forbrændingsevne og lavere brændstofforbrug. Effektivitet > 92% og reduceret luftforurening
- SilentPower: 1450 rpm motor for væsentlig reduktion i støjniveau og øget levetid for pumpe
- Aksialpumpe med keramiske stempler og messingtopstykke øger pumpens levetid
- Flowstyret kontrolsystem reducerer driftsomkostningerne (FA)
- Ingen tryk i højtryksslange i standby-situation øger komfort og sikkerhed for brugeren
- QuickService: Vedligeholdelsesomkostningerne minimeres. Servicetid reduceres med op til 25%
- Automatisk start/stop med forsinkelse for øget holdbarhed
- Effektiv motorafkøling
- Kompakt design
- Robust stålramme og chassis
- Nem at flytte rundt med og transportere
- Elektronisk overvågning af brændstofforbrug og pumpeolie
- Mulighed for konstant temperatur på 80°C ved fuld vandmængde/tryk
- Damptrin til specialopgaver
- Internt højtryksemi-system med sugeslange og doseringsventil
- Plads til 10-liters rengøringsmiddelbælt
- Alle kontrolknapper er overskueligt placeret på ét sted
- ErgoSystem tilbehør: Optimal brugervenlighed
- FAX modeller: Indbygget slangerulle og længere slange



NEPTUNE 4 FA er det perfekte valg, hvis man har behov for en hedtvandsrenser, der er let at transportere og ikke optager megen plads – men samtidig har maksimal rengøringseffekt og lang levetid.

En rigtig god hedtvandsrenser, der klarer selv de mest krævende rengøringsopgaver – hver dag! Renserne i NEPTUNE 4 FA-serien er perfekte til hyppig brug og krævende rengøringsopgaver inden for alle tænkelige brancher – det være sig auto/transportbranchen, landbrug og industri. NEPTUNE 4 FA er en kompakt og driftssikker hedtvandsrenser i mellemklassen, der nærmest skærer sig gennem skidt og snavs ...

TEKNISKE SPECIFIKATIONER	NEPTUNE 4-39 FAX	NEPTUNE 4-43 FAX	NEPTUNE 4-50 FA	NEPTUNE 4-50 FAX	NEPTUNE 4-55 FA	NEPTUNE 4-55 FAX
Pumpetryk (bar/MPa)	165/16,5	180/18	190/19	190/19	200/20	200/20
Rensekraft (kg)	3,9	4,3	5,0	5,0	5,5	5,5
Vandmængde, Q _{max} /Q _{IEC} (l/time)	820/760	860/800	960/900	960/900	1010/960	1010/960
Max. temp. på tilgangsvand (°C)	40	40	40	40	40	40
Stempler, type/antal (stk.)	Keramiske / 3	Keramiske / 3	Keramiske / 3	Keramiske / 3	Keramiske / 3	Keramiske / 3
Pumpe (RPM)	1450	1450	1450	1450	1450	1450
Vandtemperatur v./ max. vand/damp (°C)	90/150***	90/150***	90/150***	90/150***	90/150***	90/150***
Brændstofforbrug, ΔT=45°C (kg/time)	3,4	3,6	4,0	4,0	4,2	4,2
Brændstofføltank (l)	15	15	15	15	15	15
Dimensioner, L x B x H (mm)	1053 x 685 x 760	1053 x 685 x 760	1053 x 685 x 760	1053 x 685 x 760	1053 x 685 x 760	1053 x 685 x 760
Vægt (kg)	136	136	136	136	141	141
Optagen effekt (kW)	4,7	5,2	6	6,1	6,3	6,3
Spænding/antal faser/frekvens/strømforbrug (V~/Hz/A)	400/3/50/9,2*	400/3/50/9,7*	400/3/50/12*	400/3/50/12*	400/3/50/12,4*	400/3/50/12,4*
Elkabel, længde (m)	5	5	5	5	5	5
Automatisk start/stop	●	●	●	●	●	●
Dysetørrelse	0450	0450	0500	0500	0500	0500
STANDARDTILBEHØR						
Højtryksslange (DN8)	301001100 [15 m]	301001100 [15 m]	1405569 [10 m]	301001100 [15 m]	1405569 [10 m]	301001100 [15 m]
Ergo 2000 spulehåndtag	106403122	106403122	106403122	106403122	106403122	106403122
Ergo kobling	101119496	101119496	101119496	101119496	101119496	101119496
Vandtilgangskobling**	32541	32541	32541	32541	32541	32541
Universal Plus dyserør u. dyse	106403033	106403033				
Tornado Plus dyserør u. dyse			106403010	106403010	106403010	106403010
Tornado Plus dyse	101119740	101119740	101119741	101119741	101119741	101119741
Slangerulle	301001688	301001688		301001688		301001688
BESTILLINGSNR.	107146600	107146601	107146602	107146611	107146614	107146615

* Andre spændingsvarianter tilbydes.

** Gardena.

*** Ved reduceret vandmængde.



Enkel påfyldning af frostvæske og kalkfjerner. Ekstern vandtank gør det let at påfylde og skifte rengøringsmiddel.

NEPTUNE 5 FA

- Den professionelle løsning



Den fleksible serie af hedtvandsrensere, NEPTUNE 5 FA, kombinerer lave driftsomkostninger med god ydeevne, stor brugervenlighed, lavt støjniveau og god rengøringseffekt.

Renseren er med sit prisbelønnede design både brugervenlig og servicevenlig. Det flowstyrede kontrolsystem gør renseren yderligere brugervenlig, driftssikker og robust.

EcoPower-kedlen har en effektivitet på >92 %, hvilket giver et væsentligt reduceret brændstofforbrug og lavere driftsomkostninger.



NEPTUNE 5 FA / FAX

- EcoPower: Høj forbrændingsevne og lavere brændstofforbrug. Effektivitet > 92% og reduceret luftforurening
- SilentPower: 1450 rpm motor for væsentlig reduktion i støjniveau og øget levetid for pumpe
- Aksialpumpe med keramiske stempler og messing-topstykke øger pumpens levetid
- Flowstyret kontrolsystem reducerer driftsomkostningerne (FA)
- Ingen tryk i højtryksslange i standby-situation øger komfort og sikkerhed for brugeren
- QuickService: Vedligeholdelsesomkostningerne minimeres. Servicetid reduceres med op til 25%
- Automatisk start/stop med forsinkelse for øget holdbarhed
- Effektiv motorafkøling
- Robust stålramme og chassis
- Elektronisk overvågning af brændstofforbrug og pumpeolie
- Mulighed for konstant temperatur på 80°C ved fuld vandmængde/tryk
- Damptrin til specialopgaver
- Dobbelt internt WDK højtryksskemi-system med sugeslange og doseringsventil: Den selvrensende WDK-ventil giver mulighed for valg af rengøringsmiddel A eller B samt justering af koncentration. Ved kontinuerlig rensning af systemet undgås blokering
- Alle kontrolknapper er overskueligt placeret på ét sted
- ErgoSystem tilbehør: Optimal brugervenlighed
- FAX modeller: Indbygget slangerulle og længere slange



Med NEPTUNE 4 FA og 5 FA får du rengøringsopgaven hurtigere fra hånden og har samtidig en højtryksrenser med lang levetid – det giver generelt lavere rengøringsomkostninger.

NA5-skråskivepumpen er ikke blot robust og omkostnings-effektiv – den er også støjsvag og gør dermed rengøringsarbejdet mere behageligt.

Der er ikke gået på kompromis med materiale-kvalitet og levetid.

TEKNISKE SPECIFIKATIONER	NEPTUNE 5-50 FA	NEPTUNE 5-50 FAX	NEPTUNE 5-61 FA	NEPTUNE 5-61 FAX
Pumpetryk (bar/MPa)	190/19	190/19	210/21	210/21
Rensekraft (kg)	5,0	5,0	6,1	6,1
Vandmængde, Q _{max} /Q _{IEC} (l/time)	960/900	960/900	1110/1050	1110/1050
Max. temp. på tilgangsvand (°C)	40	40	40	40
Stempler, type/antal (stk.)	Keramiske / 3	Keramiske / 3	Keramiske / 3	Keramiske / 3
Pumpe (RPM)	1450	1450	1450	1450
Vandtemperatur v./ max. vand/damp (°C)	90/150***	90/150***	90/150***	90/150***
Brændstofforbrug, ΔT=45°C (kg/time)	4,9	4,9	5,8	5,8
Brændstofføltank (l)	35	35	35	35
Dimensioner, L x B x H (mm)	1190 x 702 x 987	1190 x 702 x 987	1190 x 702 x 987	1190 x 702 x 987
Vægt (kg)	184	189	184	189
Optagen effekt (kW)	6	6	7,6	7,6
Spænding/antal faser/frekvens/strømforsøg (V/~/Hz/A)	400/3/50/12,5*	400/3/50/12,9*	400/3/50/16,8*	400/3/50/17,3*
Rengøringsmiddeløltank (l)	A:15 + B:10	A:15 + B:10	A:15 + B:10	A:15 + B:10
Elkabel, længde (m)	5	5	5	5
Automatisk start/stop	●	●	●	●
Dysetørrelse	0500	0500	0550	0550
STANDARDTILBEHØR				
Højtryksslange (DN8)	101405770 [10 m]	301001101 [20 m]	101405770 [10 m]	301001101 [20 m]
Ergo 2000 spulehåndtag	106403122	106403122	106403122	106403122
Ergo kobling	101119496	101119496	101119496	101119496
Vandtilgangskobling**	61369	61369	61369	61369
Tornado Plus dyserør u. dyse	106403010	106403010	106403010	106403010
Tornado Plus dyse	101119741	101119741	101119743	101119743
Slangerulle		301001131		301001131
BESTILLINGSNR.	107146650	107146651	107146653	107146654

* Andre spændingsvarianter tilbydes.

** Universal.

*** Ved reduceret vandmængde.

NEPTUNE 7 FA

- Til professionelt brug



NEPTUNE 7 FA / FAX2

- EcoPower: Høj forbrændingsevne og lavere brændstofforbrug. Effektivitet > 92% og reduceret luftforurening
- SilentPower: 1450 rpm motor for væsentlig reduktion i støjniveau og øget levetid for pumpe
- C3-aksialpumpe med 4 keramiske stempler og messingstopstykke øger pumpens levetid
- Flowstyret kontrolsystem reducerer driftsomkostningerne (FA)
- Ingen tryk i højtryksslange i standby-situation øger komfort og sikkerhed for brugeren
- QuickService: Vedligeholdelsesomkostningerne minimeres. Servicetid reduceres med op til 25%
- Automatisk start/stop med forsinkelser for øget holdbarhed
- Effektiv motorafkøling
- Robust stålramme og chassis
- Elektronisk overvågning af brændstofforbrug og pumpeolie
- Mulighed for konstant temperatur på 100°C ved fuld vandmængde/tryk
- Damptrin til specialopgaver
- Dobbelt internt WDK højtryksemi-system med sugeslange og doseringsventil: Den selvrensende WDK-ventil giver mulighed for valg af rengøringsmiddel A eller B samt justering af koncentration. Ved kontinuerlig rensning af systemet undgås blokering
- Alle kontrolknapper er overskueligt placeret på ét sted
- ErgoSystem tilbehør: Optimal brugervenlighed
- FAX2 model: Indbygget slange- og kabelrulle og længere slange



De kraftfulde og robuste hedtvandsrensere i NEPTUNE 7 FA-serien kombinerer lave driftsomkostninger med stor brugervenlighed, lavt støjniveau og god rengørings-effekt. En meget effektiv hedtvandsrenser til professionelt brug inden for alle brancher. NEPTUNE 7 FA-serien har lave drifts- og vedligeholdelsesomkostninger, stor robusthed, lang levetid og god rengørings-effekt. Omkostningerne til opvarmning reduceres med den pris-belønnede EcoPower-kedel, der har en effektivitet på >92 %. Støjniveauet er i bund, og levetiden i top med den velkendte C3-pumpe og en motor med kun 1450 omdr./min.

TEKNISKE SPECIFIKATIONER	NEPTUNE 7-63 FA	NEPTUNE 7-63 FAX2
Pumpetryk (bar/MPa)	175/17,5	175/17,5
Rensekraft (kg)	6,3	6,3
Vandmængde, Q _{max} /Q _{IEC} (l/time)	1260/1170	1260/1170
Max. temp. på tilgangsvand (°C)	40	40
Stempler, type/antal (stk.)	Keramiske / 4	Keramiske / 4
Pumpe (RPM)	1450	1450
Vandtemperatur v./ max. vand/damp (°C)	90/150***	90/150***
Brændstofforbrug, ΔT=45°C (kg/time)	5,6	5,6
Brændstofføltank (l)	35	35
Dimensioner, L x B x H (mm)	1190 x 702 x 987	1190 x 702 x 987
Vægt (kg)	217	224
Optagen effekt (kW)	8,3	8,3
Spænding/antal faser/frekvens/strømforbrug (V/~/Hz/A)	400/3/50/15*	400/3/50/15*
Rengøringsmiddelstank (l)	A:15 + B:10	A:15 + B:10
Elkabel, længde (m)	5	10
Automatisk start/stop	●	●
Dysestørrelse	0680	0680
STANDARDTILBEHØR		
Højtryksslange (DN10)	6101766 [10 m]	1402072 [20 m]
Ergo 2000 spulehåndtag	106403122	106403122
Ergo kobling	101119496	101119496
Vandtilgangskobling**	61369	61369
Tornado Plus dyserør u. dyse	106403010	106403010
Tornado Plus dyse	101119747	101119747
Slangerulle		301001130
BESTILLINGSNR.	301001731	107146212



Chassis: Korrosionsbestandig stålramme.
Styring: Overvåger alle renserens vigtige funktioner.
Brænder: Effektiv forbrænding og DuoMotor-funktion, der beskytter brændstoffumpen og eliminerer problemerne med korrekt fasefølge/ omløbsretning.
Pumpe: NEPTUNE 7 FA er udstyret med den meget anerkendte C3-aksialstempel-pumpe til industrielt brug – med stor driftssikkerhed, fuldkeramiske stempler og stærke pakninger – drevet af en motor med kun 1450 omdr./min.

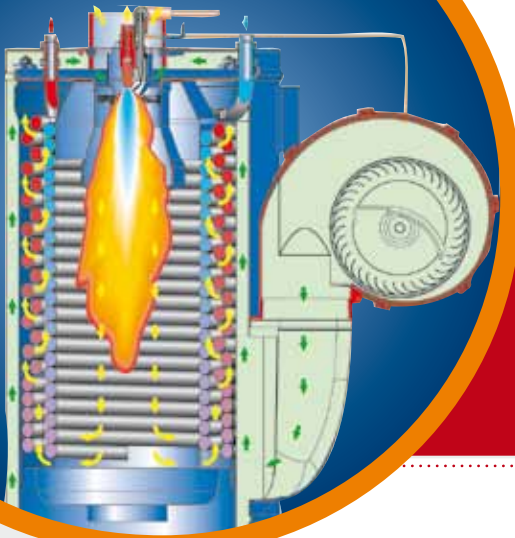
* Andre spændingsvarianter tilbydes.

** Universal.

*** Ved reduceret vandmængde.

NEPTUNE 8

- Til de mest krævende opgaver



De kraftfulde og robuste hedtvandsrensere i NEPTUNE 8-serien kombinerer lave drifts-omkostninger med stor brugervenlighed, lavt støjniveau og god rengørings effekt.

En meget effektiv hedtvandsrenser til alle de opgaver, der kræver ekstra stor vandmængde. NEPTUNE 8-serien har lave drifts- og vedligeholdelsesomkostninger, stor robusthed, lang levetid og god rengørings effekt. Der opnås store brændstofbesparelser med den prisbelønnede EcoPower-kedel, der har en effektivitet på >92 %. Pumpen leverer en ekstra stor vandmængde til de krævende rengøringsopgaver inden for industri og bygge/anlæg.



NEPTUNE 8

- Mulighed for 1 eller 2 brugere
- EcoPower: Høj forbrændingsevne og lavere brændstofforbrug. Effektivitet > 92% og reduceret luftforurening
- SilentPower: 1450 rpm motor for væsentlig reduktion i støjniveau og øget levetid for pumpe
- Keramiske stempler og messingtopstykke øger pumpens levetid
- QuickService: Vedligeholdelses-omkostningerne minimeres. Servicetid reduceres med op til 25%
- Automatisk start/stop
- Flowstyret kontrolsystem
- Reduceret drifts-omkostninger
- Robust stålramme og chassis
- Dobbelt internt WDK højtrykskemi-system med sugeslange og doseringsventil: Den selvrensende WDK-ventil giver mulighed for valg af rengøringsmiddel A eller B samt justering af koncentration. Ved kontinuerlig rengøring af systemet undgås blokering
- Elektronisk overvågning af brændstofforbrug og pumpeolie
- Niveau-måler for brændstof og pumpeolie
- Mulighed for konstant temperatur på 70°C ved fuld vandmængde/tryk
- Alle kontrolknapper er overskueligt placeret på ét sted
- ErgoSystem tilbehør: Optimal brugervenlighed



Med EasyClean-kedlen er den besværlige og tidskrævende opgave med at rense spiralen lettet, så opgaven nu kan henføres under "almindelig vedligeholdelse". Visse lande kræver ved lov, at alle kedler underkastes fuld service-inspektion hvert år, også selv om der ikke er synlige fejl. EasyClean-spiralen kan løftes op og sænkes ned på gulvet, klar til rengøring, af én servicetekniker på mindre end 6 minutter ...!

TEKNISKE SPECIFIKATIONER	NEPTUNE 8-103
Pumpetryk (bar/MPa)	180/18
Rensekraft (kg)	10,3
Vandmængde, Q_{max}/Q_{IEC} (l/time)	2000/1950
Max. temp. på tilgangsvand (°C)	40
Stempler, type/antal (stk.)	Keramiske / 3
Pumpe (RPM)	1450
Vandtemperatur v./ max. vand/damp (°C)	70/150***
Brændstofforbrug, $\Delta T=45^{\circ}C$ (kg/time)	9,4
Brændstofføltank (l)	35
Dimensioner, L x B x H (mm)	1190 x 702 x 987
Vægt (kg)	230
Optagen effekt (kW)	12
Spænding/antal faser/frekvens/strømforbrug (V/~/Hz/A)	400/3/50/21*
Rengøringsmiddeløltank (l)	A:15 + B:10
Elkabel, længde (m)	5
Automatisk start/stop	●
Dysetørrelse	1200
STANDARDTILBEHØR	
Højtrykslange (DN10)	6101766 [10 m]
Ergo 3000 spulehåndtag m. sivellås	106402190
Ergo kobling	101119496
Vandtilgangskobling**	61369
Tornado Plus dyserør u. dyse	106403010
Tornado Plus dyse	101119758
Slangerulle	
BESTILLINGSNR.	301001786

* Andre spændingsvarianter tilbydes.

** Universal.

*** Ved reduceret vandmængde.

NEPTUNE E

- El-drevet hedtvandsrensere



NEPTUNE E

- Miljøvenligt elektrisk opvarmningssystem
- 3-delt opvarmningstank giver præcis kontrol af temperatur og hurtig opvarmning af vand
- SilentPower: 1450 rpm motor for væsentlig reduktion i støjniveau og øget levetid for pumpe
- Keramiske stempler og messingtopstykke øger pumpens levetid
- QuickService: Vedligeholdelsesomkostningerne minimeres. Servicetid reduceres med op til 25%
- Automatisk start/stop
- Elektronisk overvågning af pumpeolie
- Dobbelt internt WDK højtryksskemi-system med sugeslange og doseringsventil: Den selvrensende WDK-ventil giver mulighed for valg af rengøringsmiddel A eller B samt justering af koncentration. Ved kontinuerlig rensning af systemet undgås blokering
- Alle kontrolknapper er overskueligt placeret på ét sted
- ErgoSystem tilbehør: Optimal brugervenlighed



Det ergonomiske og brugervenlige NEPTUNE-design kommer nu også i en el-drevet udgave. NEPTUNE E er en forureningsfri hedtvandsrensere, der er perfekt til brug i områder, hvor udstødningssgasser skal undgås.

TEKNISKE SPECIFIKATIONER	NEPTUNE E 12	NEPTUNE E 24
Pumpetryk (bar/MPa)	150/15	150/15
Rensekraft (kg)	3,6	3,6
Vandmængde, Q _{max} /Q _{IEC} (l/time)	750/720	750/720
Max. temp. på tilgangsvand (°C)	70	70
Stempler, type/antal (stk.)	Keramiske / 3	Keramiske / 3
Pumpe (RPM)	1450	1450
Vandtemperatur v./ max. vand (°C)	30-80	30-80
Dimensioner, L x B x H (mm)	1190 x 702 x 987	1190 x 702 x 987
Vægt (kg)	131	131
Spænding/antal faser/frekvens/strømforbrug (V/~/Hz/A)	400/3/50/27*	400/3/50/42*
Elkabel, længde (m)	5	5
Rengøringsmiddelstank (l)	A: 35 + B: 10	A: 35 + B: 10
Automatisk start/stop	●	●
Dysestørrelse	0435	0435
STANDARDTILBEHØR		
Højtryksslange (DN8, 10 m)	101405770	101405770
Ergo 2000 spulehåndtag	106403122	106403122
Ergo kobling	101119496	101119496
Vandtilgangskobling**	61369	61369
Universal Plus dyserør u. dyse	106403035	106403035
Tornado Plus dyse	101119739	101119739
BESTILLINGSNR.	301002020	301002021

* Andre spændingsvarianter tilbydes.

** Universal.

*** Ved reduceret vandmængde.



NEPTUNE E er velegnet til brug i fødevarerindustrien og sundhedsfarlige områder. NEPTUNE E har de samme gode egenskaber som NEPTUNE 5, herunder WDK-systemet med mulighed for to typer rengøringsmiddel samt robust stålchassis og -ramme.



Tilbehør, anvendelsesområder, løsninger, fleksibilitet

Nilfisk-ALTO's ErgoSystem sætter ergonomi, brugervenlighed og fleksibilitet i højsædet for brugeren af renseren.

Længere tids kontinuerlig brug af en højtryksrenser kan godt give træthedsfølelse i hænder, arme og skuldre. Derfor har vi studeret de dele på en højtryksrenser, som brugeren oftest har fat i – spulehåndtaget, dyserøret og koblingerne – og konstrueret dem sådan, at den fysiske belastning reduceres mest muligt, så brugervenligheden øges mest muligt.

Forskelligt tilbehør og udstyr er med til at skræddersy højtryksrenseren til en bestemt opgave – og med Ergo-tilbehørssystemet, der er beskrevet på næste side, er det hurtigt og let at skifte tilbehør uden brug af værktøj.

Kort dyserør & kort dobbelt dyserør
De korte dyserør er specielt velegnede til svært tilgængelige steder. Med tryk- og vandmængderegulering.



PowerScrub
PowerScrub er den hurtigste og letteste metode til afrensning af større vandrette eller lodrette flader. Fås med en diameter på 30 cm, 40 cm og 50 cm.



Udstyr til vandsandblæsning
Velegnet til fjernelse af rust, kalk og betonrester fra forskellige overflader. Kan også anvendes til grundrensning eller afrensning før maling.



Roterende børste
Den roterende børste drives af vandet fra højtryksrenseren. Har hastighedsregulering og rengøringsmiddelregulering (ved brug af ekstern injektor). Den roterende børste er velegnet til rengøring af biler, vinduer, etc.



Udstyr til Armex-softblasting
Velegnet til at fjerne maling, eksempelvis graffiti, uden at beskadige overfladen. Kan også anvendes til rengøring efter røgskade og til afrensning af vægge før maling.



Vaskebørste
Vaskebørsten er velegnet til rengøring af lastbiler, busser og campingvogne. Har rengøringsmiddelregulering (ved brug af ekstern injektor).





① Ergo 2000 spulehåndtag

- Enestående ergonomisk design
- Lav aktiverings- og holdekraft
- Reduceret belastningsgrad
- Lynkobling til hurtig og let tilslutning af tilbehør
- Fås med VarioPress-funktion (som vist på billedet)

② Ergo 3000 spulehåndtag

- Lav aktiverings- og holdekraft reducerer belastningsgraden
- Fleksibelt 360-graders drejeled til slangen med låsefunktion sikrer en god arbejdsstilling
- Med drejeled, så slangen ikke snor sig
- Lynkobling til hurtig og let tilslutning af tilbehør
- Fås med VarioPress-funktion (mulighed for hurtig og enkel regulering af tryk og vandmængde)

③ Tornado Plus dyse

- Patenteret dysekonstruktion
- Meget koncentreret stråle, der er 75 % mere effektiv end en almindelig standarddyse

④ Ergo 3000 højtryksskoblinger

- Hurtig og let tilslutning af højtryksslangen
- Med isolerende lag, der sikrer mod varmeoverførsel
- Sikkerhedsanordning, der forhindrer afmontering af højtryksslange under tryk

⑤ Universal Plus dyserør

- Enkelt letvægtsdyserør
- Rustfrit stålør
- Ergonomisk håndtag giver det optimale greb
- Fås i forskellige udgaver – hhv. buet og lige

⑥ FlexoPower Plus dyserør

- Enkelt letvægtsdyserør
- Trykregulering på dysehovedet giver mulighed for skylning og udlægning af rengøringsmiddel ved lavtryk
- Rustfrit stålør
- Ergonomisk håndtag giver det optimale greb
- Fås i forskellige længder

⑦ Tornado Plus dyserør

- Robust dobbelt dyserør
- Trykregulering på selve dyserøret
- Separat lavtryksdyse giver optimal skylleeffekt og udlægning af rengøringsmiddel ved lavtryk
- Fås i forskellige længder

⑧ Tvergreb

- Hurtig og let tilslutning af højtryksslangen
- Med isolerende lag, der sikrer mod varmeoverførsel
- Sikkerhedsanordning, der forhindrer afmontering af højtryksslange under tryk

ErgoSystem
Applied Ergonomics

Et komplet program af hedtvandsrensere



NEPTUNE-hedtvandsrensere – konstant under fornyelse

Igen og igen har NEPTUNE-serien bevist Nilfisk-ALTO's engagement inden for innovation, produktivitet og brugervenlighed. NEPTUNE-serien blev som den første hedtvandsrenser udstyret med det nye EcoPower-kedelsystem, der bevirkede højere effektivitet, lavere emissionsgrader og lavere brændstofforbrug – et system, der siden er blevet kopieret.

NEPTUNE 1 og 2 er hedtvandsrensere i kompaktklassen, der kombinerer banebrydende design med høj effektivitet, god ydeevne, lav emissionsgrad og lave driftsomkostninger. Renserne i denne klasse er særlig velegnet til håndværkere og mindre landbrug og værksteder. Det smarte, opretstående design gør, at renseren optager mindre plads og letter samtidig transporten og opbevaringen. EcoPower-kedelsystemet giver store brændstofbesparelser sammenlignet med mange andre lignende modeller på markedet. NEPTUNE 1 og 2 har stor vaskeeffekt, uanset om man vælger en enfaset eller en trefaset model.

Serierne NEPTUNE 4 FA og 5 FA består af en række meget kraftfulde og robuste hedtvandsrensere i mellemklassen. NEPTUNE 4 FA er den mest kompakte serie, mens NEPTUNE 5 FA er mere kraftfuld og har flere funktioner. Renserne i begge serier er ekstremt brugervenlige, har god vaskeeffekt, lave emissionsgrader og lave driftsomkostninger. Og nu er NEPTUNE 4 FA og 5 FA desuden udstyret med en NASH-pumpe, motor med 1450 omdr./min. og et fantastisk flow-reguleringsystem, der gør renserne endnu mere brugervenlige.

Med sit prisbelønnede design, sin pumpeteknologi med fire stempler og et ekstremt effektivt EcoPower-kedelsystem er NEPTUNE 7 FA en af de bedste hedtvandsrensere på markedet. Nu udstyret med det fantastiske flowreguleringsystem og perfekt til selv de mest krævende industrielle opgaver.

Ud over de nævnte kerneprodukter tilbyder Nilfisk-ALTO også NEPTUNE 8 med stor vandmængde, en selvbetjeningsenhed (NEPTUNE SB), en benzin- og dieseldrevet renser (NEPTUNE PE-DE) samt de el-drevne NEPTUNE E-varianter – eller med andre ord: Et komplet produktprogram, uanset opgaven.



Der kan ikke gøres krav gældende af oplysninger eller illustrationer i denne brochure. Ret til ændringer af tekniske data, design og udstyr forbeholdes.

Nilfisk-ALTO er et varemærke ejet af Nilfisk-Advance A/S, som er en af verdens førende leverandører af professionelt rengøringsudstyr med en omsætning på € 789 mio. og 4.900 ansatte.

Vi har hovedkontor i Danmark og salgsselskaber i de fleste europæiske lande, Nordamerika og Asien. Vi har produktionsfaciliteter i Danmark, Tyskland, Italien, Ungarn, Singapore, Kina og USA.

Vi tilbyder højtryksrensere, støv-/vådsugere og gulvrensere af høj kvalitet til landbruget, auto- og transportbranchen, industrien, bygge- og anlægsbranchen og private forbrugere.

Med Nilfisk-ALTO varemærket har vi fokus på nytænkning og vækst. Vi tror på tætte og langvarige relationer med både kunder, leverandører og medarbejdere.

Forhandler:

Nilfisk-ALTO
- en division af Nilfisk-Advance A/S
Industrivej 1
DK-9560 Hadsund
Tlf. 72 18 21 20
Fax 72 18 21 11
www.nilfisk-alto.dk

**Nilfisk
ALTO**
Why Compromise