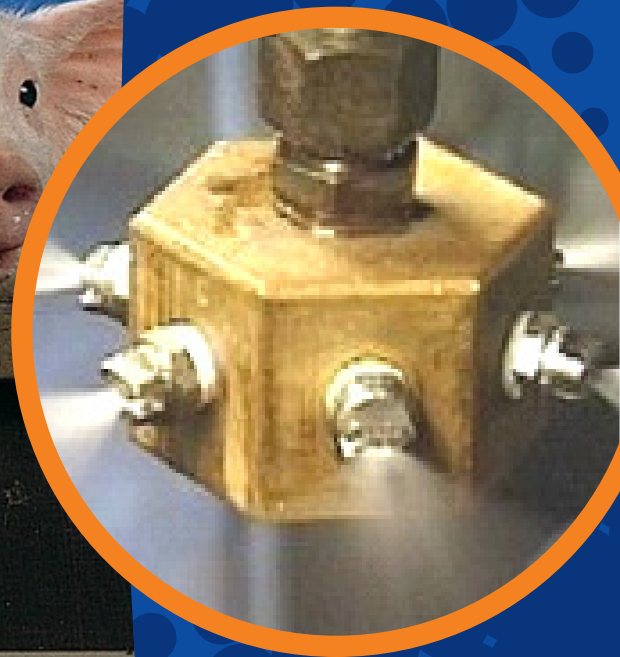
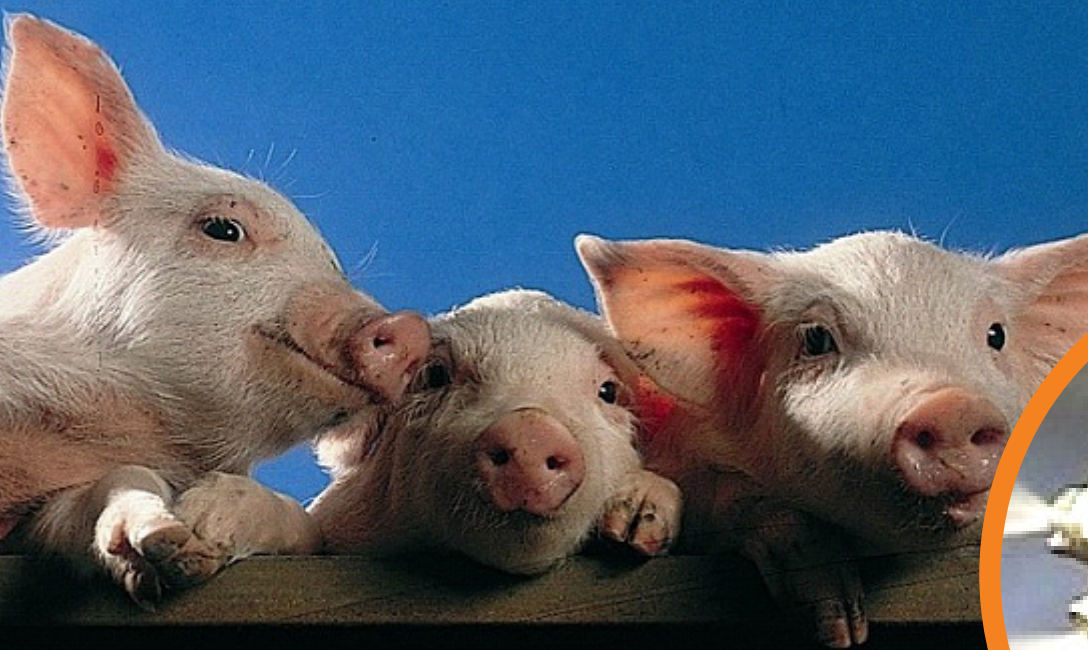


STØVBINDING – HELT KOMPROMISLØS

Et patenteret anlæg, der fjerner 90% af det farlige støv i svinestalden !

**Nilfisk
ALTO**
works for you





STØVBINDING

- Anvendelsesmuligheder og driftsresultater

Patenteret Nilfisk-ALTO støvbindingsanlæg

Nilfisk-ALTO's støvbindingsanlæg fungerer ved, at der fra specielt udviklede forstøverdyssekugler udsendes en fin vandtåge iblandet vegetabilsk olie ud over staldmiljøet. Efter uddysningen vil denne tåge virke som et støvfilter, der svæver ned gennem de forskellige luftlag og til slut binder støvet til inventar og gulv – hvor det bliver liggende.

Støvbindingsanlægget består af en Nilfisk-ALTO højtryksrenser fra KEW Technology, der driver anlægget; Et rørsystem med udtag, der kan bruges til almindelig rengøring, samt et antal forstøver-dyssekugler med magnetventiler, hvorpå man vælger mellem støvbinding, almindelig rengøring, nedkøling og iblødsætning. For at opnå de fulde støvbindende egenskaber tilsættes 0,5-3 gr. vegetabilsk olie pr. gris pr. døgn til vandet. For at hindre udskilning af olien i vandet, tilsættes olien gennem Nilfisk-ALTO's patenterede injektorsystem.

Små driftsomkostninger

Forbruget af olie og vand er minimalt. Udtågningen sker typisk op til 4-5 sekunder, op til 10 gange i døgnnet via styreenheden. Med så små mængder får man hverken fugt- eller oliedannelser i stalden, og stalden forbliver tør.

Resultaterne fra rullende tests ser lovende ud...

Statens Jordbrugstekniske Forsøg

Nilfisk-ALTO har tidligere testet støvbindingsanlægget på Statens Jordbrugstekniske Forsøg SJF i Horsens. Testen dokumenterede de store fordele ved at tilsætte vegetabilsk olie til støvbindingsanlægget. Testen viste ligeledes, at uddysning af vand og olie sikrer fuld virkning af systemet. Olien binder ikke kun støvet, der er i luften, men hindrer også, at støv på inventar og gulv hvirvles op, når det er tvunget ned på gulvet.

Fjerner op til 90% af det farlige støv i svinestalden

Undersøgelser viser, at landmænd og især svineproducenter har en øget risiko for at få luftvejslidelser af den ene eller anden art. Dette forhold skyldes, at arbejdet ofte er præget af meget hudskæl og støv, blandt andet ved arbejde med foderblandinger, halmsnitte eller blot ved at gå rundt i stalden. Staldpersonalet udsættes for varierende støvkonzentrationer afhængig af hvilke arbejdsopgaver der udføres, f.eks. vil fodring med tørfoder, strøning, fejning og flytning af grise give meget høje støvkonzentrationer. Med støvbindingsanlægget fjernede SJF 90% af det sundhedsskadelige respirable støv (det fine støv, som sætter sig i åndedrætsorganerne) ved tilsætning af olie. Uden tilsætning af olie, opnår man kun en støvreduktion på 15%.



Brugervenligt betjeningspanel/styreenhed



Forstøver-dyssekugle

Støvbindingsanlægget giver dig hele 4 anvendelsesmuligheder:

- 1. Støvbinding:** Med et Nilfisk-ALTO støvbindingsanlæg følger mange andre anvendelsesmuligheder, som med en lille merinvestning gør rengøringsarbejdet lettere i staldene og skaber et bedre arbejdsmiljø. Fjerner 90% af det farlige respirable støv.
- 2. Iblødsætning:** Har du investeret i et Nilfisk-ALTO støvbindingsanlæg, har du samtidig fået et iblødsætningsanlæg. Anlægget kan fungere som iblødsætningsanlæg af hele staldafsnit. Man ændrer blot på udtågnings-hyppigheden og olien frakobles automatisk. Denne mulighed har følgende to store fordele:
 1. Fastsiddende snavs opblødes langsomt, fordi det får tid til at absorbere vandet.
 2. Man kan iblødsætte helt uden manuelt arbejde.
- 3. Almindelig rengøring:** Anlægget giver selvfølgelig mulighed for almindelig rengøring uden ekstra omkostninger. Ved at slå injektoren fra, så der ikke tilsættes olie til systemet, kan man bruge støvbindingssystemet til højtryksrensning. Der skal så placeres udtag forskellige steder i staldsystemet, så man kun skal tilslutte højtryksslangen og dyserøret – derved slipper man også for at transportere sin højtryksrenser rundt i stalden.
- 4. Nedkøling:** For en lille merinvestering, kan der monteres temperatur-følere i hvert enkelt staldafsnit. Denne uddosering af vandtåge giver en køligere temperatur i stalden på varme sommerdage, og sikrer et bedre miljø for grisene.

Kan monteres på eksisterende røranlæg

De der i forvejen har et stationært rengøringsystem med rustfrie rør kan med fordel koble et Nilfisk-ALTO støvbindingsanlæg på. Nilfisk-ALTO's konsulenter kan rådgive om, hvorledes anlægget kan installeres og tilpasses i en hvilken som helst stald.

Hvilken højtryksrenser skal drive anlægget?

Vores forslag er: POSEIDON 7-59/7-66/7-66 F, POSEIDON 8-75/8-82/8-111/8-125, UNO/DUO BOOSTER, NEPTUNE 5 eller NEPTUNE 7. Nilfisk-ALTO's konsulenter kan rådgive om, hvilke renser der skal tilkobles afhængigt af dit specifikke behov.

Der kan ikke gøres krav gældende på basis af oplysninger eller ill. på dette produktblad. Ret til ændringer af tekniske data, design og udstyr forbeholdes.

Forhandler:

Nilfisk-ALTO Danmark
Industrivej 1 - DK-9560 Hadsund
Tlf. 72 18 21 20 - Fax 72 18 21 11
www.nilfisk-alto.dk

**Nilfisk
ALTO**
works for you